

Sistema di fissaggio ventosa magnetica SGM-HP/-HT (multiplo)

Idoneità per applicazioni specifiche del settore

Applicazioni

- Per il collegamento di ventose magnetiche SGM-HP/-HT (multiple) al dispositivo di presa.



Sistema di fissaggio ventosa magnetica SGM-HP/-HT (multiplo)

Design

- Versione HTS per il montaggio di una pinza di presa
- Sfera (A3: \varnothing 28,5 mm; A5: \varnothing 32 mm) o cilindro "Apple-Core" (A2: \varnothing 19 mm)

Prodotti punti di forza del prodotto

- Universalmente applicabile, in quanto il collegamento degli utensili è possibile su diversi lati della pinza di presa
- Adattamento rapido e affidabile ad un'ampia gamma di pezzi grazie alle eccellenti possibilità di collegamento

Dati di ordinazione Sistema di fissaggio ventosa magnetica SGM-HP/-HT (multiplo)

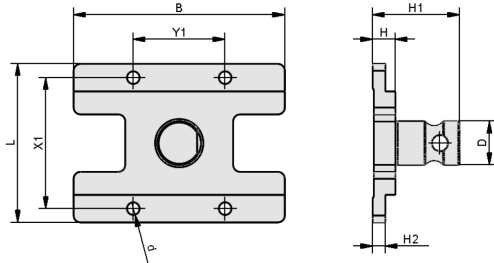
| Tipo | N. articolo |
|----------------------------|----------------|
| HTS-A2 SGM-HP 40x121 OP | 10.01.17.00570 |
| HTS-A3 SGM-HP 40x121 OP | 10.01.17.00546 |
| HTS-A5 SGM-HP 40x121 OP | 10.01.17.00559 |
| HTS-A2 EW SGM-HP 40x121 OP | 10.01.17.00591 |
| HTS-A3 EW SGM-HP 40x121 OP | 10.01.17.00590 |
| HTS-A5 EW SGM-HP 40x121 OP | 10.01.17.00589 |

Dati tecnici Sistema di fissaggio ventosa magnetica SGM-HP/-HT (multiplo)

| Tipo | Misura | Forma | Materiale | Peso [g] |
|----------------------------|--------|-------|-----------|----------|
| HTS-A2 EW SGM-HP 40x121 OP | 40x121 | Viso | Alluminio | 102 |
| HTS-A2 SGM-HP 40x121 OP | 40x121 | - | Alluminio | - |
| HTS-A3 EW SGM-HP 40x121 OP | 40x121 | Viso | Alluminio | 115 |
| HTS-A3 SGM-HP 40x121 OP | 40x121 | - | Alluminio | - |
| HTS-A5 EW SGM-HP 40x121 OP | 40x121 | Viso | Alluminio | 126 |
| HTS-A5 SGM-HP 40x121 OP | 40x121 | - | Alluminio | - |

Sistema di fissaggio ventosa magnetica SGM-HP/-HT (multiplo)

 Dati di costruzione Sistema di fissaggio ventosa magnetica SGM-HP/-HT (multiplo)



Sistema di fissaggio ventosa magnetica SGM-HP/-HT (multiplo)

Dati di costruzione Sistema di fissaggio ventosa magnetica SGM-HP/-HT (multiplo)

| Tipo | B [mm] | D [mm] | d [mm] | H [mm] | H1 [mm] | H2 [mm] | H4 [mm] | L [mm] | X1 [mm] | Y1 [mm] | Y2 [mm] |
|----------------------------|--------|--------|--------|--------|---------|---------|---------|--------|---------|---------|---------|
| HTS-A2 SGM-HP 40x121 OP | 92 | 19,0 | 6 | 9,9 | 38 | 5,5 | 27 | 69,0 | 57 | 40 | - |
| HTS-A3 SGM-HP 40x121 OP | 92 | 28,5 | 6 | 9,4 | 49 | 5,5 | 35 | 69,0 | 57 | 40 | - |
| HTS-A5 SGM-HP 40x121 OP | 92 | 32,0 | 6 | 9,4 | 50 | 5,5 | 35 | 69,0 | 57 | 40 | - |
| HTS-A2 EW SGM-HP 40x121 OP | 40 | 19,0 | 7 | 9,9 | 38 | 4,5 | 27 | 72,0 | 60 | 16 | 30 |
| HTS-A3 EW SGM-HP 40x121 OP | 40 | 28,5 | 7 | 9,4 | 49 | 4,5 | 35 | 72,0 | 60 | 16 | 30 |
| HTS-A5 EW SGM-HP 40x121 OP | 40 | 32,0 | 7 | 9,4 | 50 | 4,5 | 35 | 72,0 | 60 | 16 | 30 |